

## S 2000 Plus Mega tukijalka

S 2000 Plus Trailer landing gear mega

S 2000 Plus Béquilles télescopiques mega

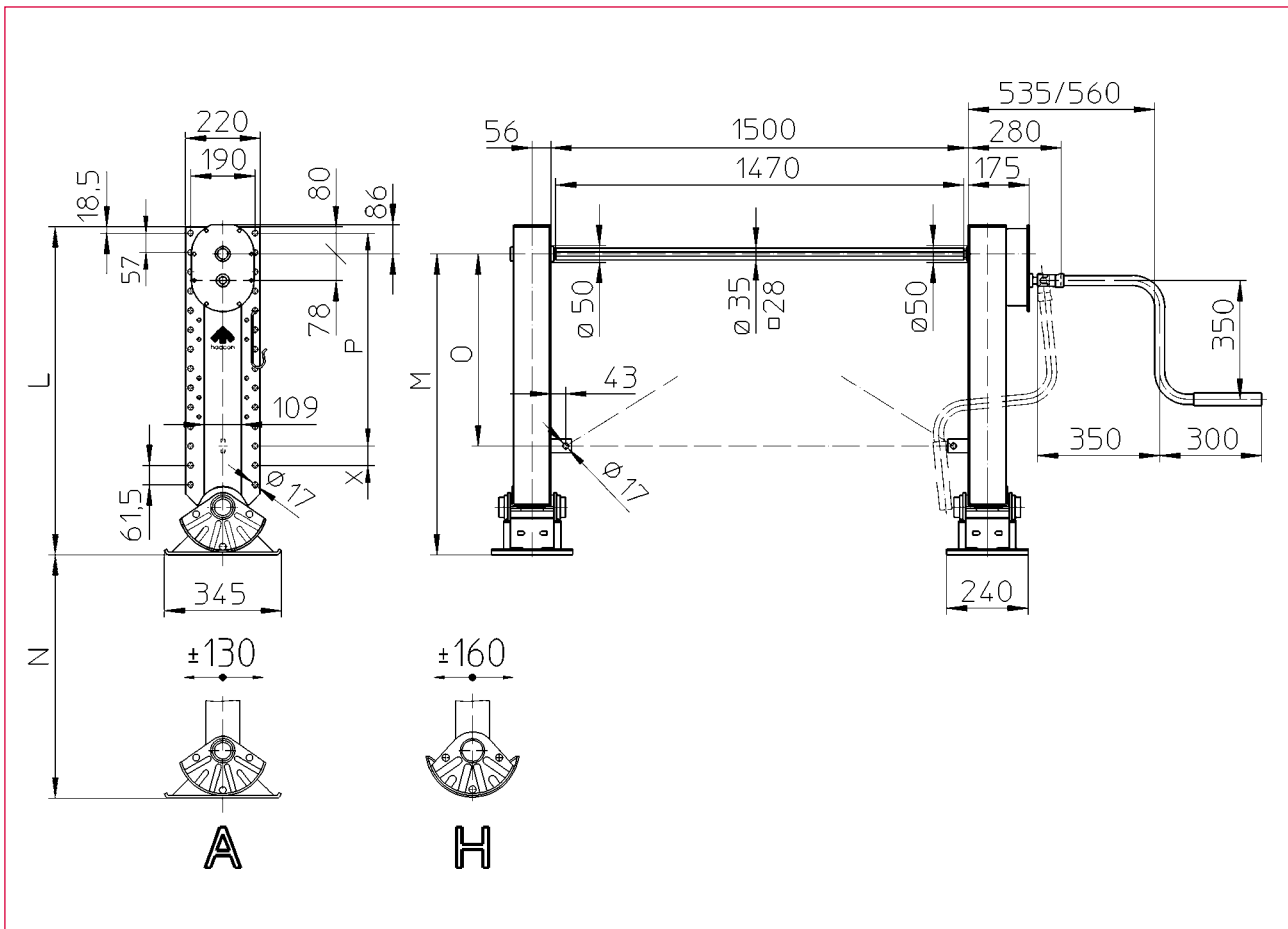


- Jopa 22 % pidempi isku optimaalisilla korkeuksilla
  - Erinomainen paino-tehokkuus suhde
  - Pintakäsittelynä sinkkifosfointi sekä pulverimaalaus
  - Kevytkäyttöinen varmatoiminen vaihteisto
  - Vahvistettu tasoitusjalka (A) ilmajousitettuihin perävaunuihin (130 mm liikevara)
  - Moduuli-rakenne kaikille korkeuksille, myös jälkivarustukseen
  - Pitkä, alas asti ulottuva kiinnityslevy vahvistaa taittumista vastaan, sekä antaa hyvän kiinnityspinnan lisävarusteille, kuten pyöräkiiloille ja sammuttimelle
- Upto 22 % more lift at optimized construction height
  - Best power to weight ratio
  - Unrivalled corrosion resistance through zinc phosphate and powder coating
  - Slightly operating sturdy gear, comfortable to handle
  - Reinforced Compensating Foot - the optimal solution for trailers with pneumatic suspensions (130 mm compensation)
  - Modular system for OE and replacement market
  - Enormous buckling strength through full length welded back plate, ideal to accept auxiliary equipment
- Jusqu'à 22% de course supplémentaire pour une hauteur de montage optimum
  - Excellent rapport poids - performance
  - Incomparable traitement anticorrosion par phosphatation au zinc, poudrage et cataphorèse
  - Boîte de vitesses robuste avec synchronisation des vitesses pour une utilisation facile
  - Composants rapports de vitesses et béquilles d'origine interchangeables
  - Pied compensateur capoté breveté haacon, solution optimale pour véhicules à suspensions pneumatiques (130 mm de déplacement latéral)
  - Grande résistance au flambage, par soudures continues sur longue platine de fixation adaptée pour tous équipements optionnels

## Tekniset tiedot

Technical data

Caractéristiques techniques



Mitoitus/Dimensions/Dimensions						Til. nro. /O/N°/N° Code	
L	M	N	O	P	X	Jalka /Foot/Pied	
A/H	A/H	A/H	A/H	A/H		A	H
830	750	430	480	513	28,5	211 025	211 125
780	700	400	430	456	35,5	211 026	211 126
730	650	350	380	399	42,5	211 027	211 127

Tekniset tiedot	Technical data	Caractéristiques techniques	S 2000 Plus Mega
Sallittu kuorma/pari dynaaminen staattinen	Admissible load/pair: Dynamic Static	Charge admissible : dynamique statique	24 t 50 t
Isku/veivin kierros Kuormavaihte SUPER-Pikavaihte	Lift/Crank turn: Low gear Fast gear	Course/Tour de manivelle : Vitesse en charge Vitesse rapide	1 mm 20 mm
Max.veivausvoima 16 t kuorma	Max. crank force	Effort sur manivelle (16t charge)	230 N
Paino/pari (noin)	Weight/Pair approx.	Poids/Paire approx.	94 kg

**Kaikki ulkopuoliset osat ovat sinkkifosfattoituja ja pulverimaalattuja tai galvanoituja. Tukijalan kiinnitys ja tuenta pitää mitoittaa riittäväksi.**

**Huomioi työturvallisuus seikat käyttäessäsi tukijalkoja.**

All exterior parts are zinc phosphated and electro powder coated or electro zinc plated. Landing gear interfaces and bracing have to be dimensioned adequately. Relevant regulations for the prevention of accidents must be adhered to. Copyright reserved.

Toutes les parties extérieures sont traitées au phosphate de zinc et recouvertes par poudrage électrostatique ou par electrozincage. Raccordement et entretoisement doivent être suffisamment dimensionnés. Les instructions de prévention et de sécurité doivent être respectées. Droit de reproduction réservé.

**Maße und Konstruktionsänderungen vorbehalten.**  
We reserve the right to amend specifications without notice or obligation.  
haaon se réserve le droit de modifier les caractéristiques de son matériel.