

**Varapyöräteline Tyyppi 4732.0,2**  
Universal spare wheel carrier 4732.0,2  
Porte roue de secours 4732.0,2

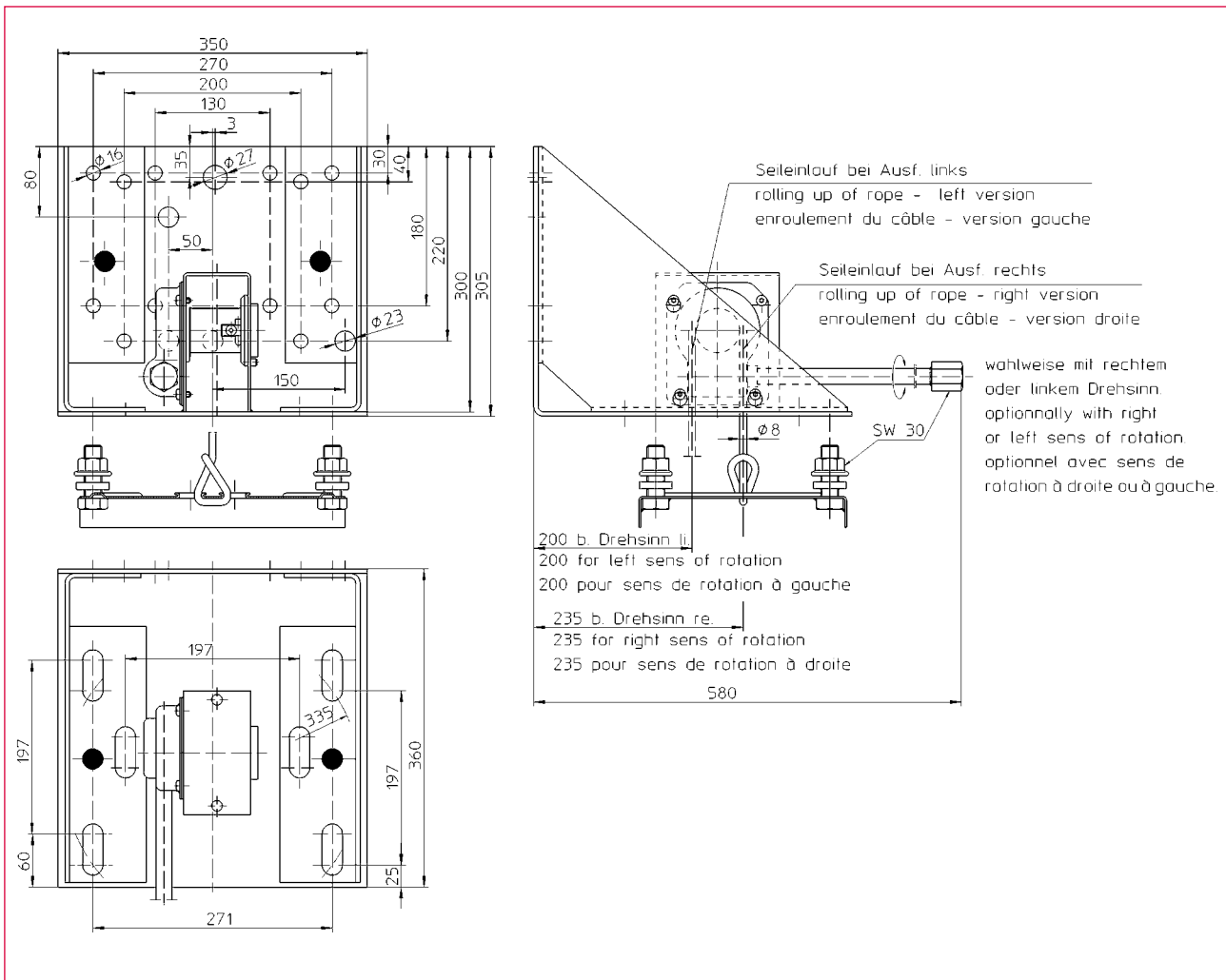


- **Kuorma-autoon, missä on sivutörmäyssuojat**
  - **Vaihteisto tiivistetty roiskevesiltä**
  - **Pyörytyssuunta joko vasemmalle tai oikealle**
  - **Polyamidi-narulla, offsettivanteelle 335 mm pulttijaolla, säädettävä varsi eri pulttijaolle saatavana**
  - **Pintakäsittelynä sinkkifosfointi ja pulverimaalaus**
  - **Laakerihelat kulutuskestävästä korkealaatuisesta muovista**
  - **Itselukittuva vaihteisto**
  - **Huoltovapaa**
  - **Yleismallinen usealla kiinnitysmahdollisuudella**
- 
- For trucks with internal side guards
  - With waterproof worm gear in rope winch
  - Drive for L.H. or R.H. coiling
  - With nylon rope and bracket for offset wheels with 335 mm PCD adjustable support arms alternatively available
  - Unrivalled corrosion resistance through zinc phosphate and powder coating
  - Bearing in high quality nylon
  - Reliable operation through self locking worm gear
  - Maintenance free
  - Universal mounting
- 
- Pour tracteur routier et camion porteur équipés de pare-cycliste
  - Mécanisme du treuil protégé et étanche
  - Treuil réversible droite ou gauche
  - Avec câble polyamide et barres de tension pour jantes avec déport, entre-axe jusqu'à 335 mm et barres de tension réglables en option
  - Incomparable traitement anti-corrosion par phosphatation au zing et poudrage
  - Paliers en matière plastique à faible usure
  - Déroulement sécurisé grâce au mécanisme autobloquant vis sans fin du treuil
  - Entretien réduit
  - Montage universel grâce à de multiples possibilités de fixation

## Tekniset tiedot

### Technical data

### Caractéristiques techniques



<b>Til. nro</b> O/N°/N° Code	<b>Tyyppi</b> Type/Type
<b>213 163</b>	<b>4732</b>

<b>Tekniset tiedot</b>	<b>Technical data</b>	<b>Caractéristiques techniques</b>	<b>4732.0,2</b>
max. kuorma	Admissible load	Charge autorisée	0,2 t
Vaijerin pituus	Rope length	Longueur du câble	1,75 m
Rummun halkaisija	Drum diameter	Ø du tambour	50 mm
Vaijerin halkaisija	Rope diameter	Épaisseur du câble	8 mm
Käyttö momentti	Torque	Moment d'enroulement	11,6 Nm
Välitys	Gear ratio	Rapport de vitesses	25 : 1
Isku / Veivin kierros	Lift/Crank turn	Course/Tour de manivelle	7,3 mm
Hyötysuhde	Efficiency	Rendement	0,2
Paino	Weight	Poids	22 kg